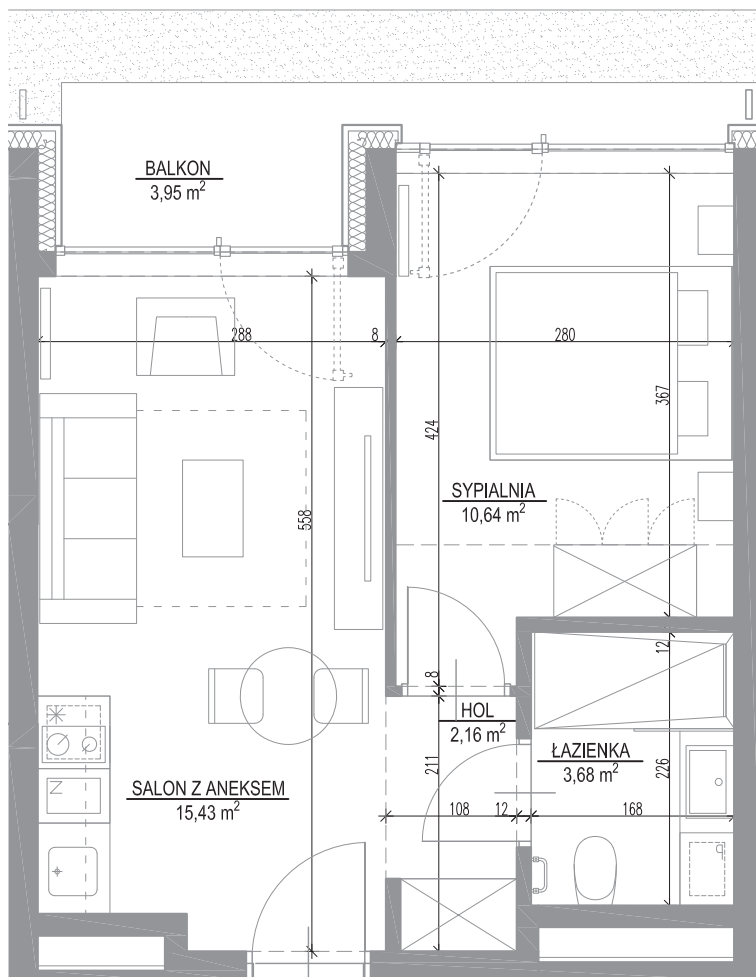
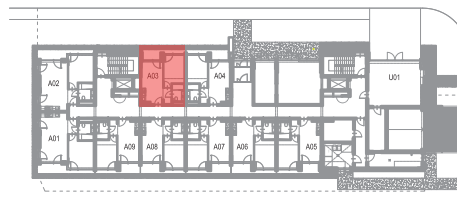




Wymiary podane na kartach lokalu są w stanie surowym (bez tynków).  
Powierzchnie apartamentów policzone wg normy PN-ISO 9836:1997.



Przedstawiony rysunek (rzut lokalu) oraz wizualizacja zawiera jedynie przykładowy sposób aranżacji oraz wykończenia lokalu, a cena określona w umowie rezerwacyjnej oraz deweloperską objęte będzie wydane lokalu w stanie deweloperskim, określonym szczegółowo w prospekcie informacyjnym.



**Shelter**  
HOTEL & APARTMENTS

Powierzchnia      Piętro

**31,91m<sup>2</sup>**      **0**

Budynek: **A4**      Apartament: **A 03**

Hol	_____	<b>2,16 m<sup>2</sup></b>
Sypialnia	_____	<b>10,64 m<sup>2</sup></b>
Łazienka	_____	<b>3,68 m<sup>2</sup></b>
Salon z aneksem	_____	<b>15,43 m<sup>2</sup></b>

Balkon	_____	<b>3,95 m<sup>2</sup></b>
--------	-------	---------------------------

**shelter**  
HOTEL & APARTMENTS

shellter@tlinwest.pl

22 765 60 60

www.shellter.pl





Powierzchnia

Piętro

**31,91m<sup>2</sup>**

**0**

Budynek: **A4**

Apartament: **A 03**

Hol	2,16 m <sup>2</sup>
Sypialnia	10,64 m <sup>2</sup>
Łazienka	3,68 m <sup>2</sup>
Salon z aneksem	15,43 m <sup>2</sup>

Balkon 3,95 m<sup>2</sup>

